



PAG

ΕΛΛΗΝΙΚΗ ΑΚΑΔΗΜΙΑ  
ΓΥΝΑΙΚΟΛΟΓΙΚΗΣ ΚΑΙ  
ΑΝΑΠΑΡΑΓΩΓΙΚΗΣ ΥΓΕΙΑΣ  
ΠΑΙΔΙΩΝ ΚΑΙ ΕΦΗΒΩΝ



σε συνεργασία με

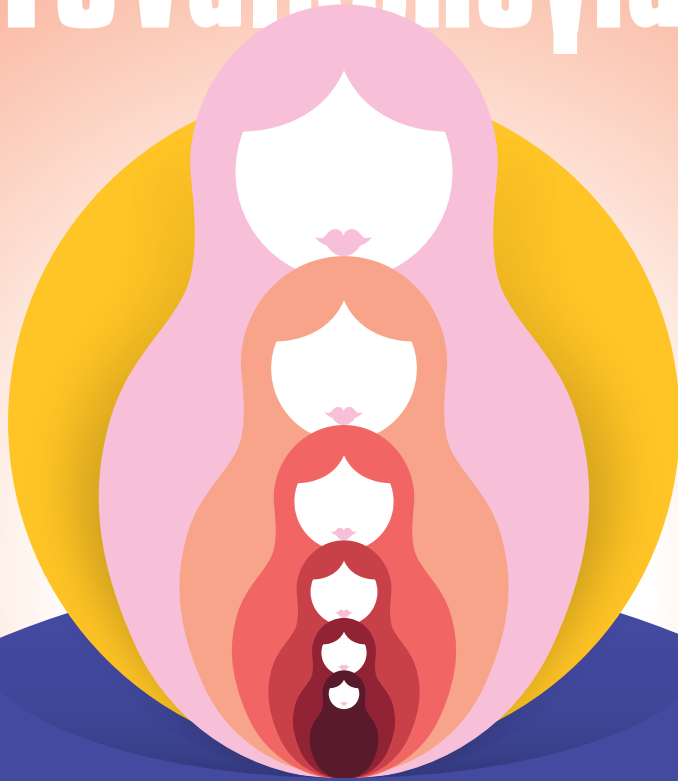
Τμήμα Παιδικής και  
Εφηβικής Γυναικολογίας  
ΙΑΣΩ



ΙΑΣΩ

Για ό,τι πιο πολύτιμο έχεις.

Επιστημονική Ημερίδα  
Παιδική & Εφηβική  
Γυναικολογία



Σάββατο

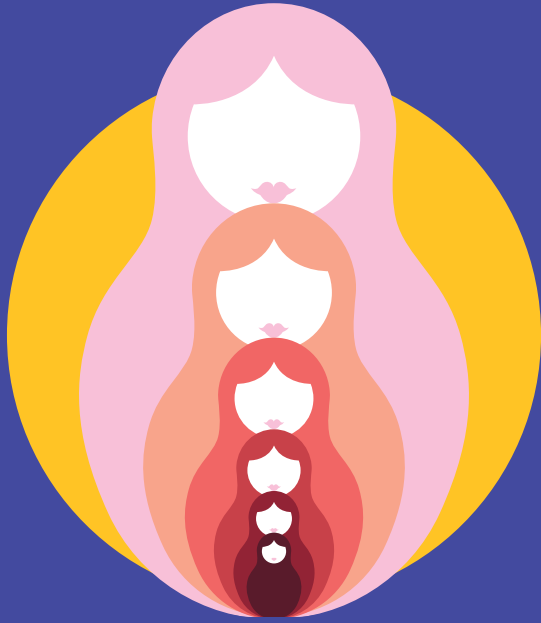
08 Φεβρουαρίου  
2025

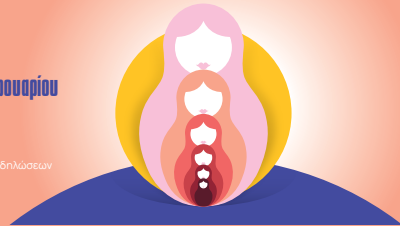
Αθήνα

Αίθουσα Εκδηλώσεων

ΙΑΣΩ

ΠΡΟΚΑΤΑΡΚΤΙΚΟ  
ΠΡΟΓΡΑΜΜΑ





## Πρόσκληση Προέδρων

Αγαπητές και αγαπητοί συνάδελφοι,

Με ιδιαίτερη χαρά, η Πρόεδρος της Ελληνικής Ακαδημίας Γυναικολογικής & Αναπαραγωγικής Υγείας Παιδιών και Εφήβων, Αν. Καθηγήτρια κα Λίνα Μιχαλά, και ο Διευθυντής του Τμήματος Παιδικής και Εφηβικής Γυναικολογίας ΙΑΣΩ, ΙΑΣΩ Παιδων, κ. Παντελής Τσίμαρης, σας προσκαλούν στην Ημερίδα Παιδικής και Εφηβικής Γυναικολογίας.

Η ημερίδα θα πραγματοποιηθεί το **Σάββατο 8 Φεβρουαρίου 2025**, στην **Αίθουσα Εκδηλώσεων του ΙΑΣΩ**, με στόχο την παρουσίαση των πλέον σύγχρονων επιστημονικών δεδομένων που αφορούν στη θεματολογία της ειδικότητάς μας.

Εκφράζουμε τις θερμές μας ευχαριστίες για τη συμβολή σας στη διαμόρφωση της θεματολογίας, μέσω της ανταπόκρισής σας στην πρόσφατη επικοινωνία μας. Η συμβολή αυτή ενισχύει τη δυναμική της ημερίδας και προάγει τη συνεργασία στον τομέα της Παιδικής και Εφηβικής Γυναικολογικής και Αναπαραγωγικής Υγείας.

Η ημερίδα απευθύνεται σε ιατρούς όλων των ειδικοτήτων που συνεργάζονται και συνδιαλέγονται για τη φροντίδα της γυναικολογικής και αναπαραγωγικής υγείας των παιδιών και των εφήβων, με ιδιαίτερη έμφαση σε Παιδιάτρους, Μαιευτήρες-Γυναικολόγους, Ενδοκρινολόγους, Παιδοχειρουργούς, Ουρολόγους, Ακτινολόγους, καθώς και σε Μαιές-Μαιευτές και Νοσηλευτικό Προσωπικό.

Η παρουσία σας θα αποτελέσει ιδιαίτερη τιμή για εμάς και θα συμβάλει ουσιαστικά στην επιτυχία της εκδήλωσης.

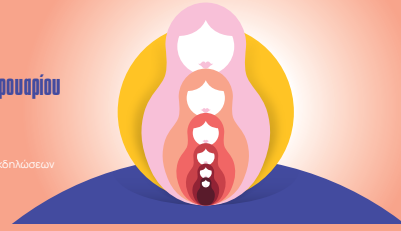
Με εκτίμηση,

**Λίνα Μιχαλά**

Αναπληρώτρια Καθηγήτρια  
Μαιευτικής & Γυναικολογίας  
Παιδικής Εφηβικής Γυναικολογίας

**Παντελής Τσίμαρης**

Μαιευτήρας Γυναικολόγος  
Ειδικός Παιδογυναικολόγος IFEPAG  
Διδάκτωρ Ιατρικής Σχολής ΕΚΠΑ



## Διοργάνωση



**PAG**

ΕΛΛΗΝΙΚΗ ΑΚΑΔΗΜΙΑ  
ΓΥΝΑΙΚΟΛΟΓΙΚΗΣ ΚΑΙ  
ΑΝΑΠΑΡΑΓΩΓΙΚΗΣ ΥΓΕΙΑΣ  
ΠΑΙΔΙΩΝ ΚΑΙ ΕΦΗΒΩΝ

### Διοικητικό Συμβούλιο

**Λίνα Μιχαλά,**  
Πρόεδρος

**Αναστασία Βατοπούλου,**  
Αντιπρόεδρος

**Παντελής Τσίμαρης,**  
Γενικός Γραμματέας

**Κατερίνα Δεληβελιώτου,**  
Ταμίας

**Αλεξάνδρα Σολδάτου,**  
Μέλος ΔΣ

**Νεοκλής Γεωργόπουλος,**  
Μέλος ΔΣ

**Στυλιανή Ροΐδη,**  
Μέλος ΔΣ

4

### Σε συνεργασία με



Τμήμα Παιδικής και  
Εφηβικής Γυναικολογίας  
ΙΑΣΩ



**ΙΑΣΩ**

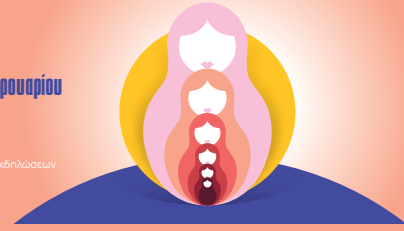
Για ό,τι πιο πολύτιμο έχεις.

**Παντελής Τσίμαρης,**  
Διευθυντής

**Αικατερίνη Γιαννούλη**  
**Έλενα Γρηγοριάδου**  
**Κωνσταντίνος Δημόπουλος**  
**Ίρμα Μελετίδου**  
**Ελένη Πιτσούνη**

**Βασιλική Χατζηπαύλου,**  
Αν. Διευθύντρια

**Ευγενία Στεργιώτη**  
**Γεωργία Στεφανάτου**  
**Μαρία Τσιρίβα**  
**Δημήτριος Φτούλης**  
**Μαρία Χαραμαντά**



## Επιτροπές

### ΟΡΓΑΝΩΤΙΚΗ ΕΠΙΤΡΟΠΗ

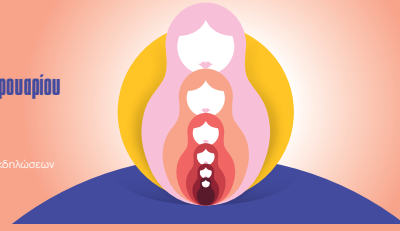
Αναστασία Βατοπούλου  
Νεοκλής Γεωργόπουλος  
Αικατερίνη Γιαννούλη  
Έλενα Γρηγοριάδου  
Αικατερίνη Δεληβελιώτου  
Κωνσταντίνος Δημόπουλος  
Ίρμα Μελετίδου  
Λίνα Μιχαλά  
Ελένη Πιτσούνη

Στυλιανή Ροΐδη  
Αλεξάνδρα Σολδάτου  
Ευγενία Στεργιώτη  
Γεωργία Στεφανάτου  
Παντελής Τσίμαρης  
Μαρία Τσιρίβα  
Δημήτρης Φτούλης  
Βασιλική Χατζηπαύλου  
Μαρία Χαραμαντά

### ΕΠΙΣΤΗΜΟΝΙΚΗ ΕΠΙΤΡΟΠΗ

Αριστείδης Αντσακλής  
Αικατερίνη Αγραφιώτου  
Σταύρος Αθανασίου  
Νικόλαος Αθανασόπουλος  
Παναγιώτης Αντσακλής  
Φανή Γκρόζου  
Θεμιστοκλής Γρηγοριάδης  
Αγγελος Δανηλίδης  
Ευθύμιος Δεληγεώρογλου  
Μαριάννα Θεοδωρά  
Σοφία Ιβανίδου  
Σπυριδούλα Κασιώνη  
Αστέριος Κοραντζής  
Μάριος Λαζανάς  
Θεοδώρα Λιακοπούλου Τσιτσιπή  
Αλέξανδρος Μάκης  
Θεμιστοκλής Μαντζαβίνος  
Κυριακή Μίγκλη  
Φλώρα Μπακοπούλου

Γεώργος Δασκαλάκης  
Ζωή Μπαρμπαλιά  
Ιωάννα Μπαρμπουνάκη  
Ηλίας Μπούζιος  
Εβελίνα Πάνου  
Ευάγγελος Παπανδρέου  
Κωνσταντίνος Παπανδρέου  
Αλέξιος Παπανικολάου  
Οδυσσέας Παπανικολάου  
Καλλιόπη Παππά  
Μηνάς Πασχόπουλος  
Χριστίνα Πλατή  
Αθανάσιος Πρωτόπαππας  
Αλέξανδρος Ροδολάκης  
Αναστάσιος Σέρμπης  
Χαρίκλεια Σκέντου  
Αικατερίνη Στεφανάτου  
Σταύρος Φωτόπουλος



## Επιστημονικό Πρόγραμμα

**09:00 - 09:15**

**Εναρκτήριοι Χαιρετισμοί**

**Εμμανουήλ Δουλγεράκης**, Εκπρόσωπος Διοίκησης ΙΑΣΩ

**Αριστείδης Αντσακλής**, Πρόεδρος Επιστημονικού Συμβουλίου  
ΙΑΣΩ Καθηγητής

**Λίνα Μιχαλά**, Πρόεδρος Ελληνικής Ακαδημίας, Αν. Καθηγήτρια

**09:15 - 10:15**

*Προεδρείο:* **Θεοδώρα Λιακοπούλου Τσιτσιπή,**  
**Ευθύμιος Δεληγεώρογλου,**  
**Αικατερίνη Δεληβελιώτου**

Αιδοιοκολίτιδες παιδικής - εφηβικής ηλικίας, τι πρέπει να  
προσέξουμε;

**Γεωργία Στεφανάτου**

Κολπική αιμόρροια πριν την εφηβεία

**Στέλλα Ροΐδη**

Σεξουαλική κακοποίηση - αλγόριθμος προσέγγισης

**Αλεξάνδρα Σολδάτου**

**10:15 - 11:15**

*Προεδρείο:* **Αικατερίνη Αγραφιώτου, Γεώργιος Δασκαλάκης,**  
**Φλώρα Μπακοπούλου**

Λειτουργικές αιμορραγίες στην εφηβεία

**Αναστασία Βατοπούλου**

Σύνδρομο πολυκυστικών ωοθηκών στην εφηβεία

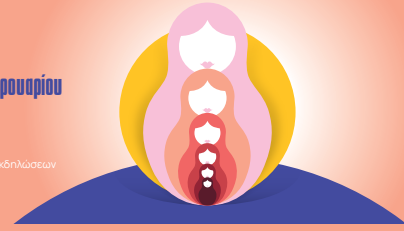
**Αικατερίνη Γιαννούλη**

Διαταραχές περιόδου στην αθλήτρια

**Νεοκλής Γεωργόπουλος**

**11:15 - 11:45**

**Διάλειμμα καφέ**



## Επιστημονικό Πρόγραμμα

11:45 - 12:45

Προεδρείο: **Ιωάννα Μπαρμπουνάκη, Αστέριος Κοραντζής,  
Έρμα Μελετίδου**

Πρώιμη ήβη. Βασικές αρχές  
**Εβελίνα Πάνου**

Προεμμηνορρυσιακό σύνδρομο  
**Δημήτριος Φτούλης**

Δυσμηνόρροια-Χρόνιο πυελικό άλγος - Εφηβική ενδομητρίωση  
**Βασιλική Χατζηπαύλου**

12:45 - 14:00

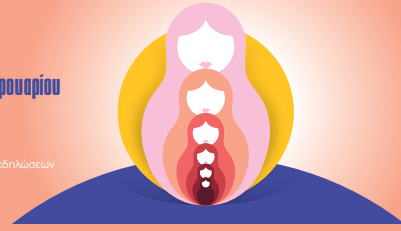
Προεδρείο: **Ηλίας Μπούζιος, Ευάγγελος Παπανδρέου,  
Ευγενία Στεργιώτη**

Αποφρακτικές ανωμαλίες μήτρας κόλπου  
**Μαρία Χαραμαντά**

Κύστεις ωθηκών στην παιδική & εφηβική ηλικία  
**Σταμούλης Τρομπούκης**

Προβλήματα Μαστού στην Εφηβεία  
**Παντελής Τσίμαρης**

14:00 - 14:45 Μεσημβρινή διακοπή-Ελαφρύ γεύμα



## Επιστημονικό Πρόγραμμα

**14:45 - 15:45**

*Προεδρείο:* **Αναστασία Βατοπούλου, Κοσμάς Βρυώνης,  
Μάριος Λαζανάς**

HPV μύθοι & πραγματικότητα  
**Λίνα Μιχαλά**

Σεξουαλική υγεία - εκπαίδευση παιδιών & εφήβων  
**Αικατερίνη Δεληβελιώτου**

Αντισύλληψη στην εφηβεία  
**Μαρία Τσιρίβα**

**15:45 - 17:00**

*Προεδρείο:* **Μαριάννα Θεοδωρά, Παντελής Τσίμαρης,  
Θεμιστοκλής Μαντζαβίνος**

Διατήρηση γονιμότητας σε παιδιά & έφηβες  
**Κωνσταντίνος Δημόπουλος**

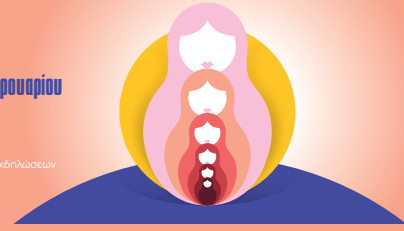
Εφηβική κύηση - είναι κύηση υψηλού κινδύνου  
**Νικόλαος Αθανασόπουλος**

Νομικά θέματα εφηβικών κυήσεων  
**Νικολέττα Δεληγεώρογλου**

**17:00 - 17:15** **Λήξη Ημερίδας - Συμπεράσματα**

**Λίνα Μιχαλά**, Πρόεδρος Ελληνικής Ακαδημίας, Αν. Καθηγήτρια  
**Παντελής Τσίμαρης**, Επιστημονικός Υπεύθυνος Ημερίδας





## Πρόεδροι - Ομιλητές

### Αγραφιώτου Αικατερίνη

Παιδιάτρος, Διευθύντρια Β' Παιδιατρικής Κλινικής, Ιασώ Παίδων

### Αθανασόπουλος Νικόλαος

Μαιευτήρας - Γυναικολόγος, Συνεργάτης Ιασώ, Εξειδικευμένος στην Εμβρυομητρική Ιατρική και στις Κυήσεις Υψηλού Κινδύνου

### Βατοπούλου Αναστασία

Επ. Καθηγήτρια Μαιευτικής - Γυναικολογίας & Παιδικής-Εφηβικής Γυναικολογίας Πανεπιστημίου Ιωαννίνων

### Βρυώνης Κοσμάς

Μαιευτήρας - Γυναικολόγος, Διδάκτωρ ΕΚΠΑ, Διευθυντής Ιατρικής Υπηρεσίας Ιασώ

### Γεωργόπουλος Νεοκλής

Καθηγητής Ενδοκρινολογίας, Ενδοκρινολογίας Αναπαραγωγής Ιατρικής Σχολής Πανεπιστημίου Πατρών

### Γιαννούλη Αικατερίνη

MD, PhD, IFEPAG, Μαιευτήρας - Γυναικολόγος, Διδάκτωρ ΕΚΠΑ, Συνεργάτιδα Τμήματος Παιδικής & Εφηβικής Γυναικολογίας Ιασώ, Ιασώ Παίδων

### Δασκαλάκης Γεώργιος

Καθηγητής Μαιευτικής και Γυναικολογίας, Εμβρυομητρικής και Περιγεννητικής Ιατρικής, Διευθυντής Α' Μαιευτικής - Γυναικολογικής Κλινικής ΕΚΠΑ, ΓΝΑ Αλεξάνδρα

### Δεληβελιώτου Αικατερίνη

MD, MSc, PhDc, IFEPAG, Μαιευτήρας - Γυναικολόγος, Συνεργάτιδα Ιασώ

### Δεληγεώργου Ευθύμιος

Ομ. Καθηγητής Μαιευτικής και Γυναικολογίας, Παιδικής & Εφηβικής Γυναικολογίας ΕΚΠΑ, Πρόεδρος Ελληνικής Εταιρείας Γυναικολογικής Ενδοκρινολογίας

### Δεληγεώργου Νικολέττα

MSc, Δικηγόρος ΔΣΑ, Διαπιστευμένη Διαμεσολαβήτρια και Επιστημονικός Συνεργάτης Εθνικής Αρχής Ιατρικής Υποβοηθούμενης Αναπαραγωγής

### Δημόπουλος Κωνσταντίνος

Μαιευτήρας - Γυναικολόγος, Συνεργάτης Τμήματος Παιδικής & Εφηβικής Γυναικολογίας Ιασώ, Ιασώ Παίδων

### Θεοδωρά Μαριάννα

Αν. Καθηγήτρια Μαιευτικής Γυναικολογίας-Εμβρυομητρικής και Περιγεννητικής Ιατρικής ΕΚΠΑ

### Κοραντζής Αστέριος

MD, PhD, FMD Diploma, IOTA cert, Μαιευτήρας - Γυναικολόγος, Συνεργάτης Ιασώ, Διδάκτωρ ΕΚΠΑ

### Λαζανάς Μάριος

Παθολόγος - Λοιμωξιολόγος, Διευθυντής Παθολογικής - Λοιμωξιολογικής Κλινικής, Ιασώ Γενική Κλινική, Πρόεδρος Επιτροπής Ελέγχου Λοιμώξεων Ομίλου Ιασώ, Διδάκτωρ ΕΚΠΑ, Assistant Πανεπιστημίου Paris VII

### Λιακοπούλου - Τσιτσιπή Θεοδώρα

MD, PhD, Διευθύντρια Ιατρικής Υπηρεσίας Ιασώ Παίδων, Διευθύντρια Α' Παιδιατρικής Κλινικής Ιασώ Παίδων, τ. Επιμελήτρια Α' Παιδιατρικής Κλινικής ΕΚΠΑ

### Μαντζαβίνος Θεμιστοκλής

Αν. Καθηγητής Μαιευτικής - Γυναικολογίας ΕΚΠΑ, Επιστ. Υπεύθυνος Institute of Life - Ιασώ, Πρόεδρος ΕΛΕΙΥΑ

### Μελετίδου Ίριμα

Μαιευτήρας - Γυναικολόγος, Συνεργάτιδα Τμήματος Παιδικής & Εφηβικής Γυναικολογίας Ιασώ, Ιασώ Παίδων



## Πρόεδροι - Ομιλητές

### Μιγαλά Λίνα

Αν. Καθηγήτρια Μαιευτικής και Γυναικολογίας - Παιδικής και Εφηβικής Γυναικολογίας ΕΚΠΑ, Πρόεδρος Ελληνικής Ακαδημίας Γυναικολογικής και Αναπαραγωγικής Υγείας Παιδιών και Εφήβων

### Μπακοπούλου Φλώρα

Καθηγήτρια Παιδιατρικής - Εφηβικής Ιατρικής - Κλινικής Φαρμακολογίας ΕΚΠΑ, Α' Παιδιατρική Κλινική ΕΚΠΑ, Νοσοκομείο Παιδων Η Αγία Σοφία

### Μπαρμπουνάκη Ιωάννα

MD, MSc, PhD, Παιδιάτρος, Διευθύντρια Γ' Παιδιατρικής Κλινικής Ιασώ Παιδων

### Μπούζιος Ηλίας

Παιδιάτρος, Διδάκτωρ ΕΚΠΑ, Διευθυντής Δ' Παιδιατρικής Κλινικής Ιασώ Παιδων

### Πάνου Ευαγγελία

Παιδοενδοκρινολόγος, Επιμελήτρια Τμήματος Παιδικής & Εφηβικής Παχυσαρκίας και Επιμελήτρια Τμήματος Ενδοκρινολογίας - Παιδικού Διαβήτη Ιασώ Παιδων

### Παπανδρέου Ευάγγελος

Παιδοχειρουργός, Διευθυντής Β' Παιδοχειρουργικής Κλινικής Ιασώ Παιδων

### Ροΐδη Στυλιανή

MD, IFEPAG, Μαιευτήρας-Γυναικολόγος

### Σολδάτου Αλεξάνδρα

Καθηγήτρια Παιδιατρικής ΕΚΠΑ, Β' Παιδιατρική Κλινική ΕΚΠΑ, Νοσοκομείο Παιδων Π. & Α. Κυριακού

### Στεργιώτη Ευγενία

Μαιευτήρας - Γυναικολόγος, Ειδικός Παιδογυναικολόγος, Διδάκτωρ ΕΚΠΑ, Συνεργάτιδα Τμήματος Παιδικής & Εφηβικής Γυναικολογίας Ιασώ, Ιασώ Παιδων

### Στεφανάτου Γεωργία

Μαιευτήρας - Χειρουργός - Γυναικολόγος, Συνεργάτιδα Τμήματος Παιδικής & Εφηβικής Γυναικολογίας Ιασώ, Ιασώ Παιδων

### Τρομπούκης Σταμούλης

Μαιευτήρας - Γυναικολόγος, Συνεργάτης Τμήματος ODS Ιασώ

### Τσίμαρης Παντελής

Διευθυντής Τμήματος Παιδικής και Εφηβικής Γυναικολογίας Ιασώ, Ιασώ Παιδων, Ειδικός Παιδογυναικολόγος IFEPAG, Διδάκτωρ Ιατρικής Σχολής ΕΚΠΑ, Γεν. Γραμματέας Ελληνικής Ακαδημίας Γυναικολογικής και Αναπαραγωγικής Υγείας Παιδων και Εφήβων

### Τσιρίβα Μαρία

MD, MSc, IFEPAG, Μαιευτήρας - Γυναικολόγος, Συνεργάτιδα Τμήματος Παιδικής & Εφηβικής Γυναικολογίας Ιασώ, Ιασώ Παιδων

### Φτούλης Δημήτριος

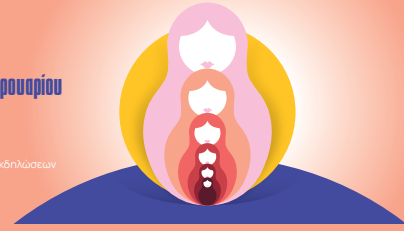
MSc, IFEPAG, Μαιευτήρας - Γυναικολόγος, Συνεργάτης Τμήματος Παιδικής & Εφηβικής Γυναικολογίας Ιασώ, Ιασώ Παιδων

### Χαραμαντά Μαρία

Μαιευτήρας - Γυναικολόγος, Συνεργάτιδα Τμήματος Παιδικής & Εφηβικής Γυναικολογίας Ιασώ, Ιασώ Παιδων

### Χατζηπαύλου Βασιλική

Μαιευτήρας - Γυναικολόγος, Αν. Διευθύντρια Τμήματος Παιδικής & Εφηβικής Γυναικολογίας Ιασώ, Ιασώ Παιδων



## Γενικές Πληροφορίες

### ΗΜΕΡΟΜΗΝΙΑ ΚΑΙ ΤΟΠΟΣ ΔΙΕΞΑΓΩΓΗΣ

Σάββατο **8 Φεβρουαρίου 2025**,  
Αθήνα, Αίθουσα Εκδηλώσεων Ιασώ  
(Λεωφ. Κηφισίας 37-39, 15123, Αθήνα, τηλ. 2106184000)

### ΣΥΜΜΕΤΟΧΗ

Η συμμετοχή είναι **δωρεάν**.

### ΜΟΡΙΑ ΣΥΝΕΧΙΖΟΜΕΝΗΣ ΙΑΤΡΙΚΗΣ ΕΚΠΑΙΔΕΥΣΗΣ (CME)

Στην επιστημονική εκδήλωση χορηγούνται **6,5 μόρια** ECMECs μόρια από τον Πανελλήνιο Ιατρικό Σύλλογο.

### ΠΙΣΤΟΠΟΙΗΤΙΚΟ

Σε όλους τους συμμετέχοντες της επιστημονικής εκδήλωσης θα δοθεί πιστοποιητικό συμμετοχής. Για την παραλαβή του πιστοποιητικού απαιτείται η παρακολούθηση του 60% του συνολικού χρόνου του επιστημονικού προγράμματος, σύμφωνα με τη σχετική εγκύκλιο του ΕΟΦ. Θα υπάρχει σύστημα καταμέτρησης (barcode). Τα πιστοποιητικά θα αποσταλούν ηλεκτρονικά αφού πρώτα υποβληθεί η ηλεκτρονική αξιολόγηση της επιστημονικής εκδήλωσης.

### ΚΟΝΚΑΡΔΑ ΣΥΝΕΔΡΩΝ

Όλοι οι σύνεδροι θα παραλάβουν από τη γραμματεία της επιστημονικής εκδήλωσης την e-κονκάρδα, την οποία είναι υποχρεωμένοι να την σαρώνουν κατά την είσοδο και έξοδο τους από τη συνεδριακή αίθουσα.

### ΟΠΤΙΚΑ ΜΕΣΑ - ΤΕΧΝΙΚΗ ΓΡΑΜΜΑΤΕΙΑ

Η αίθουσα διεξαγωγής της ημερίδας θα είναι τεχνικά εξοπλισμένη για τις παρουσιάσεις μέσω Η/Υ. Το υλικό της παρουσίασης θα πρέπει να παραδίδεται μία τουλάχιστον ώρα πριν από κάθε συνεδρίαση στην ειδική τεχνική γραμματεία.

### ΓΡΑΜΜΑΤΕΙΑ ΗΜΕΡΙΔΑΣ



**Θεσσαλονίκη:** Σταδίου 50Α, 55534 Πυλαία Θεσσαλονίκης  
**Τηλ.:** 2310 247743/34, **email:** info@globalevents.gr

**Αθήνα:** Βαλέστρα 2 & Λεωφ. Α. Συγγρού 168, 17671 Αθήνα  
**Τηλ.:** 210 3250260, **e-mail:** athens@globalevents.gr

